

MANUAL



Banco de Baterías

PH 9389



www.phasak.com



LEA AL MENOS ESTO

Siga estrictamente todas las advertencias e instrucciones de este manual.

Antes de instalar esta unidad, lea todas las instrucciones atentamente.

Lea completamente este manual antes de instalar o utilizar el equipo.

No intente reparar la unidad. Cualquier manipulación invalida la garantía.

Mantenga las rejillas de ventilación libres y deje mínimo 50 cm de espacio libre respecto a paredes u obstáculos.

Instale el equipo en interiores, en un entorno con:

Temperatura: 0–40 °C

Humedad: 30–90 % sin condensación

No exponer a luz solar directa, polvo, ambientes corrosivos o salinos.

No derramar líquidos ni introducir objetos extraños en el interior.

Si el equipo no se utiliza, las baterías deben recargarse cada 2–3 meses.

La sustitución de baterías debe realizarla personal cualificado y siempre reemplazando todas las baterías por el mismo tipo y capacidad.

Riesgo eléctrico: retire objetos metálicos personales y utilice herramientas aisladas.

Descripción

La Battery Box (EBM) PHASAK es un módulo externo de baterías diseñado para ampliar la autonomía de los SAI trifásicos PHASAK de la Serie TITAN 3P, proporcionando mayor tiempo de respaldo eléctrico en instalaciones críticas.

Este producto es compatible exclusivamente con los siguientes modelos:

- **PHASAK PH 9380**
- **PHASAK PH 9382**

La autonomía final del sistema dependerá del número de módulos de baterías instalados y de la carga conectada.

Configuración

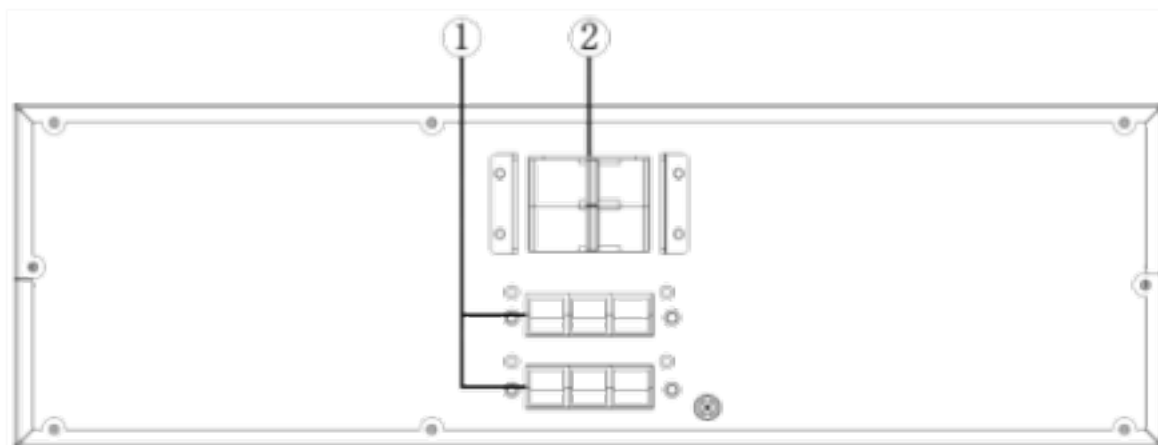
PH 9380 - 10 kVA (TITAN 3P 10K) utiliza **1 módulo** de baterías PH 9389.

PH 9382 - 20 kVA (TITAN 3P 20K) requiere **2 módulos** de baterías PH 9389, conectados en serie/expansión según especificación del sistema.

Advertencias de seguridad importantes

1. Lea detenidamente el manual de instalación antes de manipular el equipo.
2. No intente reparar ni modificar la Battery Box. Cualquier manipulación no autorizada invalida la garantía.
3. Este equipo debe ser instalado y manipulado únicamente por personal técnico cualificado.
4. Mantenga las rejillas de ventilación libres y una distancia mínima de 50 cm respecto a paredes u obstáculos.
5. Uso exclusivo en interiores, en entornos con:
6. Temperatura: 0–40 °C
7. Humedad: 30–90 % sin condensación
8. No exponer a luz solar directa, polvo excesivo, ambientes corrosivos o salinos.
9. No conectar ni desconectar el módulo mientras el SAI esté funcionando en modo batería (DC).

Descripción del Panel Trasero



PANEL TRASERO

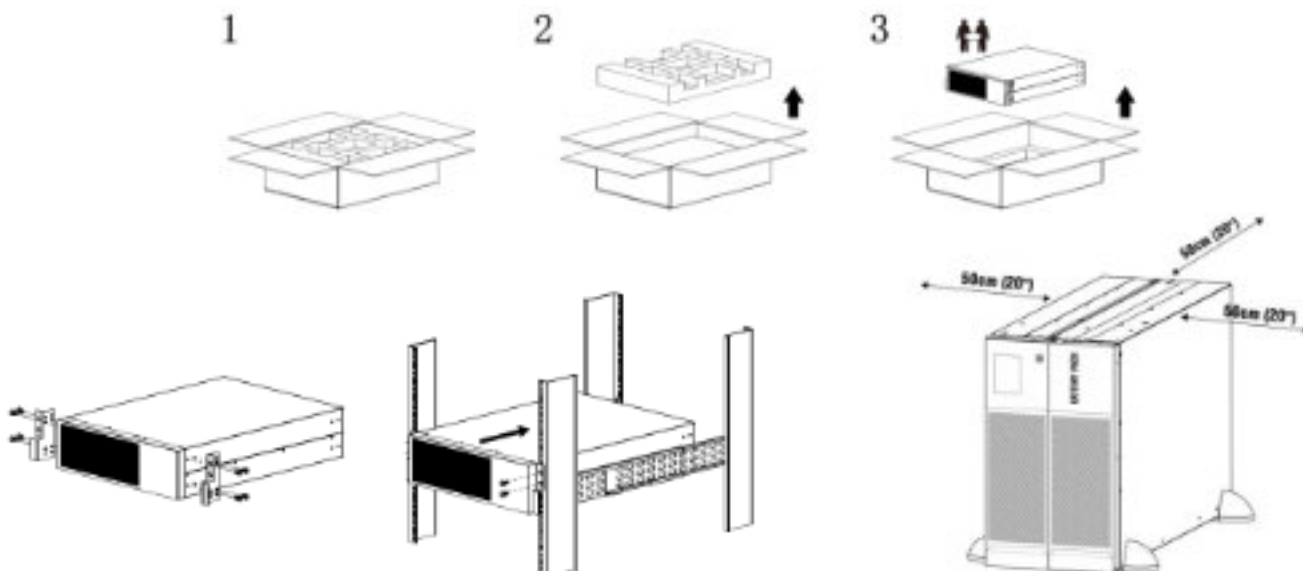
- 1.** Conector DC: Permite la conexión directa al SAI PHASAK o a un segundo módulo de baterías.
- 2.** Interruptor DC (DC breaker)rotección integrada de las baterías frente a sobrecorriente.

Instalación

La **Battery Box (EBM) PHASAK** debe instalarse en un entorno interior adecuado, sobre una superficie estable, plana y con capacidad suficiente para soportar el peso del equipo. Es fundamental garantizar una correcta ventilación del módulo, manteniendo una distancia mínima de **50 cm** respecto a paredes u otros obstáculos, y evitando cualquier bloqueo de las rejillas de ventilación.

La instalación puede realizarse tanto en **formato rack** como en **configuración torre**, utilizando siempre **raíles, bandejas o soportes adecuados**, ya que el peso del equipo no permite una fijación segura únicamente mediante las orejas frontales.

El lugar de instalación debe cumplir las condiciones ambientales recomendadas, con una temperatura de funcionamiento entre 0 y 40 °C y una humedad relativa del 30 al 90 % sin condensación.

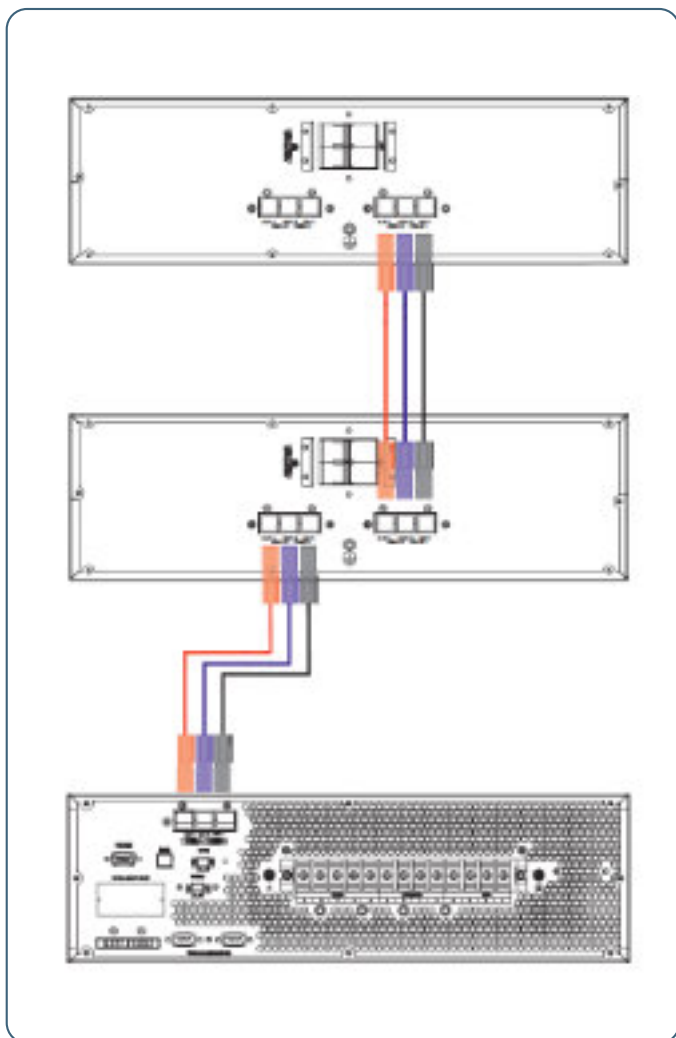


Conexión al SAI

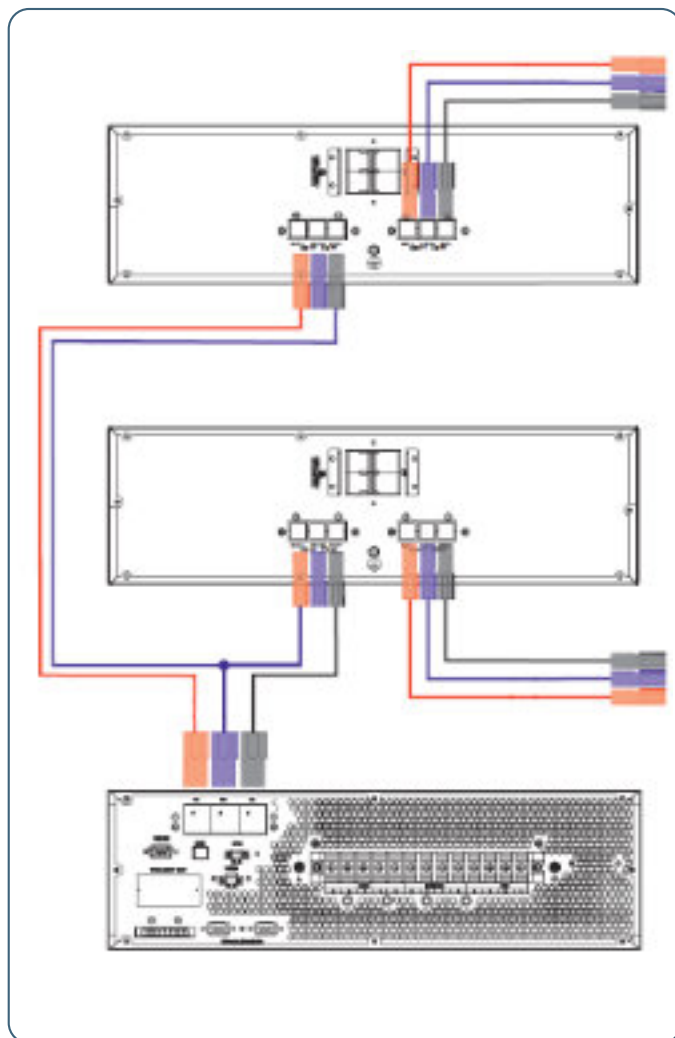
La **Battery Box (EBM) PHASAK** debe conectarse al SAI de la Serie TITAN 3P **mediante el cable DC suministrado**, asegurando una conexión firme y correcta antes de la puesta en marcha del sistema. En configuraciones de **10 kVA**, el sistema utiliza un único módulo de baterías PH 9389, mientras que en configuraciones de **20 kVA** es necesario conectar dos módulos PH 9389, siguiendo el orden y esquema de conexión especificados en el manual técnico del equipo.

Antes de energizar el sistema, es **imprescindible verificar la correcta posición del interruptor DC (breaker)** y confirmar que todas las conexiones están correctamente aseguradas. No debe conectarse ni desconectarse la Battery Box mientras el SAI esté funcionando en modo batería (DC), ya que esto puede provocar riesgos eléctricos y daños en el equipo.

10 KVA



20 KVA



Ref.	10 KVa	20 KVa
N° Battery	20 uds (PH 9389)	2 x 20 uds (PH 9389)
Tipe Battery	9 Ah	9 Ah
Charger Current Settings	1A-12A maximum (Adjustable)	
EBM Runtime @ Loads: 100%/ 50%	3min / 10min	3min / 10min
Dimension D X W X H (mm)	606 x 438 x 133 [3U]	606 x 438 x 133 [3U]
EBM Net Weight (kgs)	63.7 Kg	63.7 Kg x 2
Charging Voltage	+/-13.65V xN (N=10)	+/-13.65V x N (N = 20)

Storage Temperature	Recharge Frequency	Charging Duration
-25°C - 40°C	Every 3 months	1-2 hours
40°C - 45°C	Every 2 months	1-2 hours

Ref. = Referencia / Referência

N° Battery = N° de baterías / N° de baterias

Tipe Battery = Tipo de batería / Tipo de bateria

Charger Current Settings = Ajustes de corriente de carga / Configurações da corrente de carga

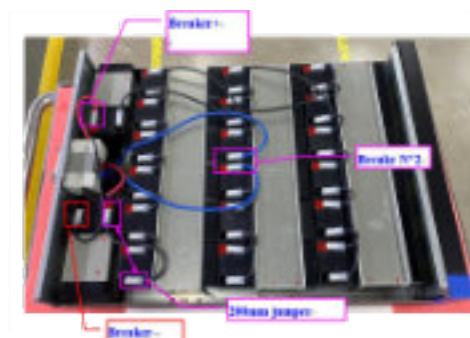
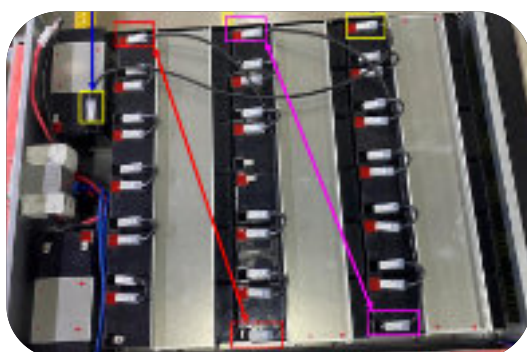
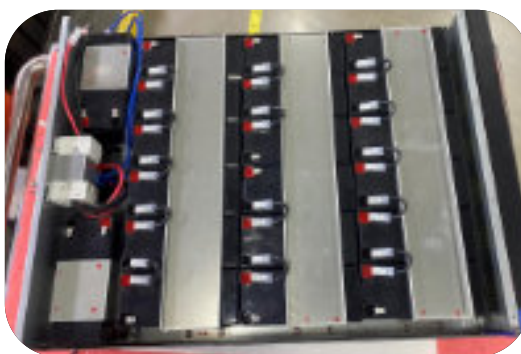
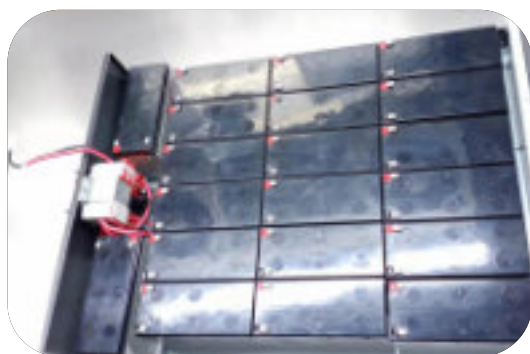
EBM Runtime @ Loads: 100% / 50% = Autonomía del EBM a carga: 100% / 50% / Autonomia do EBM a carga: 100% / 50%

Dimension = Dimensiones / Dimensões

D x W x H (mm) = Fondo x Ancho x Alto (mm) / Profundidade x Largura x Altura (mm)

EBM Net Weight (kgs) = Peso neto del EBM (kg) / Peso líquido do EBM (kg)

Charging Voltage = Voltaje de carga / Tensão de carga



Banco de Baterías para SAI PH 9389 de PHASAK
Banco de Baterias para UPS PH 9389 da PHASAK
Battery Bank for PH 9389 UPS by PHASAK

EAN: 5605922006564



Datos técnicos

Capacidad: 20 unidades

Tipo: 12 V / 9 Ah

Compatible con: PH 9380 / PH 9382

Baterías incluidas: No

Dimensiones: 606 x 438 x 318 mm

Dados técnicos

Capacidade: 20 unidades

Tipo: 12 V / 9 Ah

Compatível com: PH 9380 / PH 9382

Baterias incluídas: Não

Dimensões: 606 x 438 x 318 mm

Technical Data

Capacity: 20 units

Type: 12 V / 9 Ah

Compatible with: PH 9380 / PH 9382

Batteries included: No

Dimensions: 606 x 438 x 318 mm

