

# Armarios Rack 19"

Phasak ofrece una amplia gama de armarios de suelo y murales en **formato Rack 19"** con una gran cantidad de **accesorios y complementos** que cubrirán todas las necesidades y personalización de los usuarios más exigentes.

Con un diseño cuidado, elegante puerta frontal en cristal y cerraduras de calidad. Fácil instalación y espacio interior maximizado.

La puerta frontal, fabricada en vidrio templado de alta calidad incluye doble marco de metal perforado para facilitar el intercambio térmico frontal evitando la entrada de polvo y el acceso indeseado.



- **Formatos compactos, resistentes y diseñados para maximizar el espacio interior**
- **Multitud de accesorios disponibles: Bandejas, paneles de transferencia, organizadores de cables, PDU o regletas entre otros**

- **Todos los armarios PHASAK Pro 19" incluyen 2 bandejas de 19", regleta eléctrica de 19", juego de ruedas, patas, cerraduras de seguridad, ranuras de ventilación y ventiladores de 120 mm**

diseño  
**19"**

**MÍNIMO**  
Mantenimiento



# PHASAK PRO 19"



**Puerta frontal en vidrio templado de 4 mm**

**4 perfiles de Montaje 19"**

**Ventilación incluida**

**Puerta frontal perforada para mayor ventilación**

**Puerta trasera microperforada**



600x600

Referencia	U	Altura Int.	Altura Ext.	Peso
PHO 6618	18 U	804 mm	920 mm	44 Kg
PHO 6622	22 U	984 mm	1140 mm	50 Kg
PHO 6627	27 U	1204 mm	1320 mm	55 Kg
PHO 6632	32 U	1425 mm	1540 mm	61 Kg
PHO 6637	37 U	1654 mm	1760 mm	68 Kg
PHO 6642	42 U	1894 mm	1980 mm	74 Kg
<i>Ancho 600 x Fondo 600</i>				

600x1000

Referencia	U	Altura Int.	Altura Ext.	Peso
PHO 6122	22 U	984 mm	1100mm	67 Kg
PHO 6127	27 U	1204 mm	1320mm	74 Kg
PHO 6132	32 U	1434 mm	1540 mm	80 Kg
PHO 6137	37 U	1648 mm	1760 mm	87 Kg
PHO 6142	42 U	1870 mm	1980 mm	94 Kg
PHO 6147	47U	2093 mm	2200 mm	101 Kg
<i>Ancho 600 x Fondo 1000</i>				

600x800

Referencia	U	Altura Int.	Altura Ext.	Peso
PHO 6822	22 U	984 mm	1100 mm	60 Kg
PHO 6827	27 U	1204 mm	1320 mm	66 Kg
PHO 6832	32 U	1434 mm	1540 mm	75 Kg
PHO 6837	37 U	1654 mm	1760 mm	81 Kg
PHO 6842	42 U	1874 mm	1980 mm	88 Kg
<i>Ancho 600 x Fondo 800</i>				

800x800

Referencia	U	Altura Int.	Altura Ext.	Peso
PHO 8837	37 U	1654 mm	1760 mm	81 Kg
PHO 8842	42 U	1874 mm	1980 mm	88 Kg
<i>Ancho 800 x Fondo 800</i>				

800x1000

Referencia	U	Altura Int.	Altura Ext.	Peso
PHO 8137	37 U	1654 mm	1760 mm	83 Kg
PHO 8142	42 U	1874 mm	1980 mm	90 Kg
PHO 8147	47 U	2094 mm	2200 mm	97 Kg
<i>Ancho 800 x Fondo 1000</i>				



# Murales Rack 19"

Los **Murales Rack PHASAK Pro 19"** ofrecen una estética moderna y fácilmente accesible de forma frontal, lateral o trasera.

La puerta frontal, fabricada en vidrio templado de alta calidad incluye doble marco de metal perforado para facilitar el intercambio térmico, evitando la entrada de polvo y el acceso indeseado.



- **Formatos compactos, resistentes y diseñados para maximizar el espacio interior**
- **Acceso lateral sencillo gracias a los paneles "One Click"**
- **Puerta frontal con cerradura de seguridad y manilla push.**
- **Multitud de accesorios disponibles: Bandejas, paneles de transferencia, organizadores de cables, PDU o regletas entre otros**
- **Todos los armarios murales PHASAK Pro 19" incluyen ventilación y tornillería.**

diseño  
**19"**

**MÍNIMO**  
Mantenimiento



# PHASAK PRO 19"



600x450mm

Referencia	U	Altura Int.	Altura Ext.	Peso
PHO 2106	6 U	268 mm	364 mm	18 Kg
PHO 2109	9 U	400 mm	497 mm	20 Kg
PHO 2112	12 U	534 mm	631 mm	28 Kg
PHO 2115	15 U	668 mm	764 mm	32 Kg
PHO 2118	18 U	800 mm	898 mm	36 Kg
<i>Ancho 600 x Fondo 450</i>				

Envío montado

600x600mm

Referencia	U	Altura Int.	Altura Ext.	Peso
PHO 3109	9 U	400 mm	497 mm	28 Kg
PHO 3112	12 U	534 mm	631 mm	32 Kg
PHO 3115	15 U	668 mm	764 mm	38 Kg
PHO 3118	18 U	800 mm	898 mm	42 Kg
<i>Ancho 600 x Fondo 600</i>				

Envío montado

600x450mm

Referencia	U	Altura Int.	Altura Ext.	Peso
PHO 2106D	6 U	268 mm	364 mm	17 Kg
PHO 2109D	9 U	400 mm	497 mm	20 Kg
PHO 2112D	12 U	534 mm	631 mm	28 Kg
<i>Ancho 600 x Fondo 450</i>				



Envío desmontado en paquete plano (Flat-Pack)

## PHASAK ECO 19"



530x400mm

Referencia	U	Altura Int.	Altura Ext.	Peso
PHO 2007D	7 U	314 mm	358 mm	12 Kg
PHO 2009D	9 U	404 mm	448 mm	14Kg
PHO 2012D	12 U	538 mm	582mm	16 Kg
<i>Ancho 530x Fondo 400</i>				



Envío desmontado en paquete plano (Flat-Pack)

542x450mm

Referencia	U	Altura Int.	Altura Ext.	Peso
PHO 2207D	7 U	314 mm	371 mm	12 Kg
PHO 2209D	9 U	404 mm	460 mm	16 Kg
PHO 2212D	12 U	536 mm	593 mm	19 Kg
PHO 2216D	16 U	714 mm	771 mm	20 Kg
PHO 2220D	20 U	892 mm	949 mm	22 Kg
<i>Ancho 542 x Fondo 450</i>				



Envío desmontado en paquete plano (Flat-Pack)

# Accesorios para rack de 19"

**MÓDULO DE VENTILACIÓN | 2x COOLERS**  
(2 ventiladores x 120 MM)



**PHO 5642 1U**

**MÓDULO DE VENTILACIÓN | 4x COOLERS**  
(4 ventiladores x 120 MM)



**PHO 5644 1U**

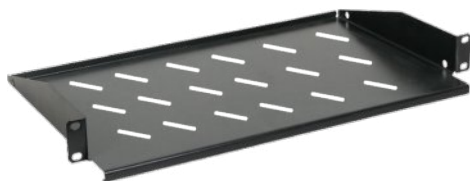
**MÓDULO DE VENTILACIÓN | 4x COOLERS  
CON TERMOSTATO**

(4 ventiladores x 120 MM)



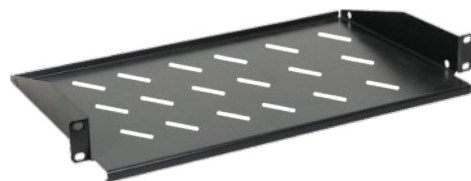
**PHO 5654 1U**

**BANDEJA FIJA | ARMARIOS Y MURALES  
RACK 19" (Profundidad 268 MM)**



**PHO 5325 1U**

**BANDEJA FIJA | ARMARIOS Y MURALES  
RACK 19" (Profundidad 380 MM)**



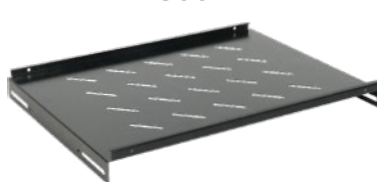
**PHO 5345 1U**

**BANDEJA FIJA  
ARMARIOS RACK 19"  
DE 600 MM**



**PHO 5260 1U**

**BANDEJA FIJA  
ARMARIOS RACK 19"  
DE 800 MM**



**PHO 5280 1U**

**BANDEJA FIJA  
ARMARIOS RACK 19"  
DE 1000 MM**



**PHO 5210 1U**

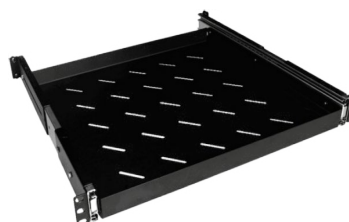


**BANDEJA TELESCÓPICA  
ARMARIOS RACK 19" DE 600**

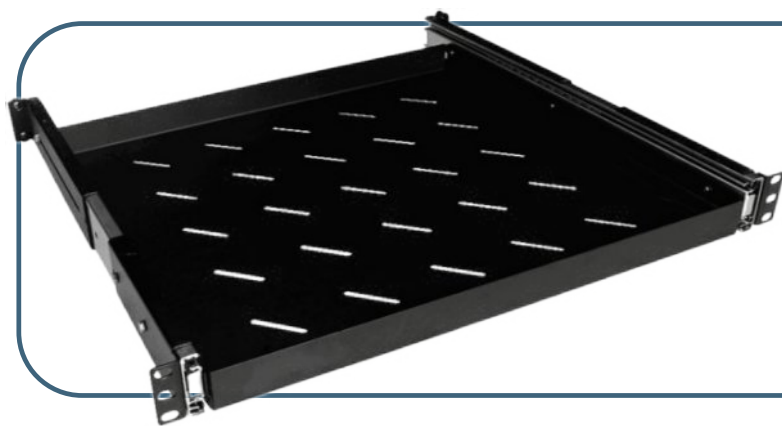


**PHO 5062 1U**

**BANDEJA TELESCÓPICA  
ARMARIOS RACK 19" DE 800**



**PHO 5082 1U**



**BANDEJA TELESCÓPICA  
RACK 19" DE 1000**

**PHO 5092 1U**

**PANEL FRONTAL  
CIEGO (1U)**



**PHO 5001**

**PANEL FRONTAL  
CIEGO (2U)**



**PHO 5002**

**PANEL FRONTAL  
CIEGO (3U)**



**PHO 5003**

**PANEL FRONTAL  
CIEGO (4U)**



**PHO 5004**

**CERRADURA  
DE PUERTA  
LATERAL**



**PHO 4020**

**KIT 4 RUEDAS  
(2 CON FRENO)**



**PHO 9085**  
*\*Para murales*

**KIT DE  
TORNILLERÍA**



**PP 9100**  
*\*Para armarios*

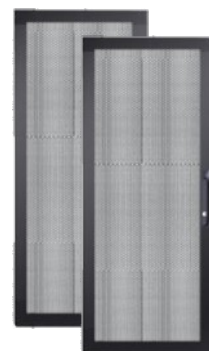
## Puertas perforadas

**PHO 4618**  
PHASAK PRO 19"  
600 MM | 18 U

**PHO 4622**  
PHASAK PRO 19"  
600 MM | 22 U

**PHO 4632**  
PHASAK PRO 19"  
600 MM | 32 U

**PHO 4642**  
PHASAK PRO 19"  
600 MM | 42 U



# Paneles de transferencia

**24 PUERTOS  
CAT. 6 · UTP  
DUAL BLOCK - 1U**



**PU 2420** UTP

**24 PUERTOS  
CAT. 6A · UTP  
DUAL BLOCK - 1U**



**PU 2421** UTP

**24 PUERTOS  
CAT. 6 · UTP  
DUAL BLOCK - 1U**

+ ORGANIZADOR



**PU 2424** UTP

**24 PUERTOS SLIM  
CAT. 6 · UTP  
DUAL BLOCK - 0.5U**



**PU 4811** UTP

**24 PUERTOS  
CAT. 6 · FTP  
DUAL BLOCK - 1U**



**PU 2956** FTP

**24 PUERTOS  
CAT. 6A · FTP  
DUAL BLOCK - 1U**

+ ORGANIZADOR



**PU 2971** FTP

# Organizadores y paneles frontales

**GUÍA CABLES CON TAPA - 1U**



**PA 5095** TAPA METAL

**GUÍA CABLES CON CEPILLO - 1U**



**PA 1901**

**PANEL FRONTAL x24 KEYSTONE  
UTP CON ORGANIZADOR - 1U**



**PA 3424** UTP

**PANEL FRONTAL x24 KEYSTONE  
FTP CON ORGANIZADOR - 1U**



**PA 3524** FTP

# Keystone *RJ45 Hembra*

**CAT. 6 · UTP  
180° · DUAL BLOCK**



**SD 3018**

**CAT. 6 · FTP  
H/H · BLINDADO**



**PHK 2210**

**CAT. 6 · UTP  
H/H**



**PHK 2200**

**CAT. 6 · UTP  
90°**



**PHK 2225**

**CAT. 6 · UTP · 180°  
SIN HERRAMIENTA**



**PHK 2220**

**CAT. 6 ó 6A  
UTP · 90°**



**PHK 2221** Cat. 6  
**PHK 2222** Cat. 6A

**CAJA SUPERFICIE  
CAT. 6 · UTP · 1x RJ45**



**PHK 1010**

**CAJA SUPERFICIE  
CAT. 6 · UTP · 2x RJ45**



**PHK 1012**

# Conectores *RJ45 Macho*

**CAT. 6 · UTP  
23AWG · SOLIDO**



**x10**

**PHK 45C6**

**CAT. 6 · UTP  
23AWG · SOLIDO**



**x100**

**PHK 45C6-100**

**CAT. 6A · UTP  
24AWG + GUÍA**



**x10**

**PHK 2230**

**CAT. 6A · STP  
24AWG + GUÍA**



**x10**

**PHK 2235**

**CAT. 6 · UTP  
AWG22 - AWG24  
FASTCRIMP**



**x10**

**PHK 2240**

**CAT. 6 · FTP  
AWG22 - AWG24  
FASTCRIMP**



**x10**

**PHK 2241**

**CAT. 6 · UTP  
SIN HERRAMIENTA**



**PHK 2250**

**CAT. 6A · UTP  
SIN HERRAMIENTA**



**PHK 2251**



# Regletas enracables

**8 TOMAS CON INTERRUPTOR**  
16A / 250V / 3500W / 1.5M



**BNS 1518** Schuko

**8 TOMAS SIN INTERRUPTOR**  
16A / 230V / 3500W / 1.5M



**BNS 3518** Schuko

**8 TOMAS CON INTERRUPTOR**  
16A / 250V / 3500W / 3M



**BNS 1520** Schuko

**8 TOMAS SIN INTERRUPTOR**  
16A / 230V / 3500W / 1.8M



**BNS 3535** Schuko  
SFO C14

# Módulos enracables

**PDU SWITCH BYPASS 19"**  
16A / 208~240V / 3 KVA MAX



**PH 9200**

**AUTOMATIC TRANSFER SWITCH**  
ATS 16A



**PH 9205**

# Armario de seguridad

Para portátiles y tabletas (30 uds)

- **Listo para usar**, no requiere montaje (solo ruedas)
- Ruedas 360° de 5" (traseras con freno doble)
- Ruedas en goma anti-rayones y silenciosas
- Sistema de gestión de cables integrado
- Panel lateral con ventilación activa
- Cerraduras de seguridad y apertura 180°
- Equipado con 6 regletas Schuko (30 tomas)
- Interruptor principal externo con luz
- Disyuntor magneto-térmico interno



La **estación de carga PHT 3035** de PHASAK es la solución ideal para almacenar y recargar de manera segura múltiples dispositivos móviles, como notebooks, tablets y smartphones.

Diseñado específicamente para oficinas, laboratorios informáticos y aulas, este carro o *trolley* ofrece una construcción robusta y segura, sistema de cierre con llave y electrónica avanzada que prioriza la seguridad.



PHASAK®	Capacidad	Tipo de tomas	Peso	Alto	Ancho	Fondo	Longitud de cable
<b>PHT 3530</b>	30 unidades	Schuko ( 30 uds)	100	1110	700	640	2.2 metros